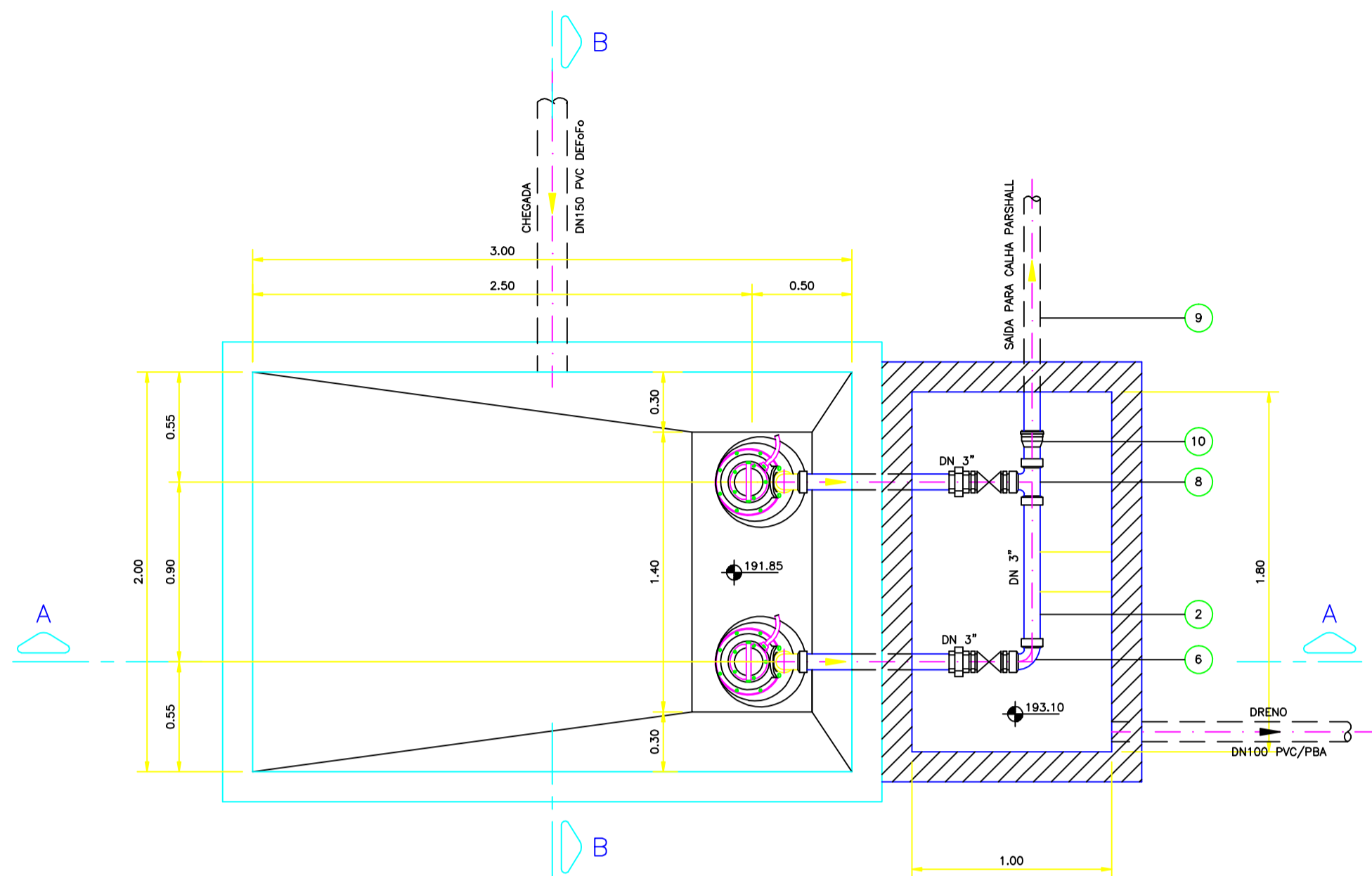
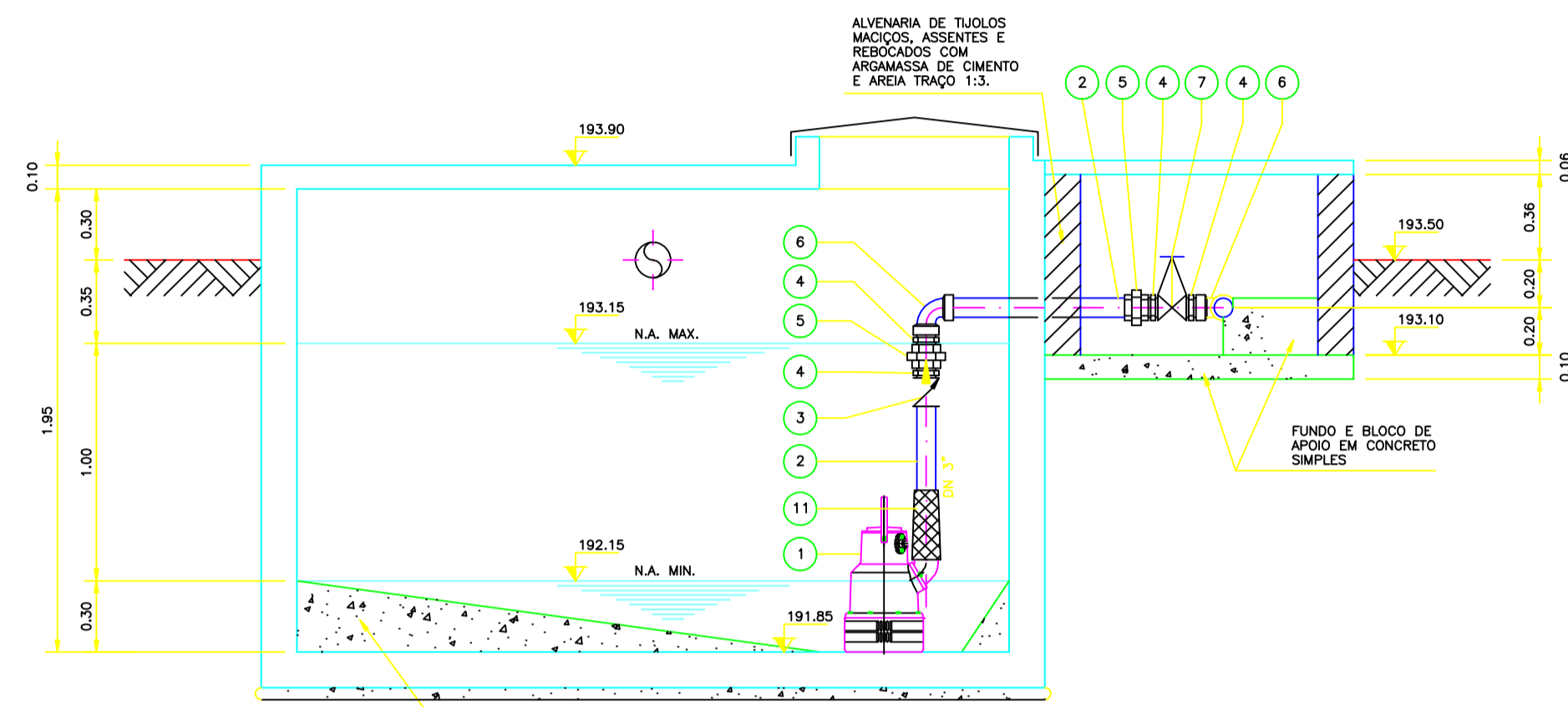


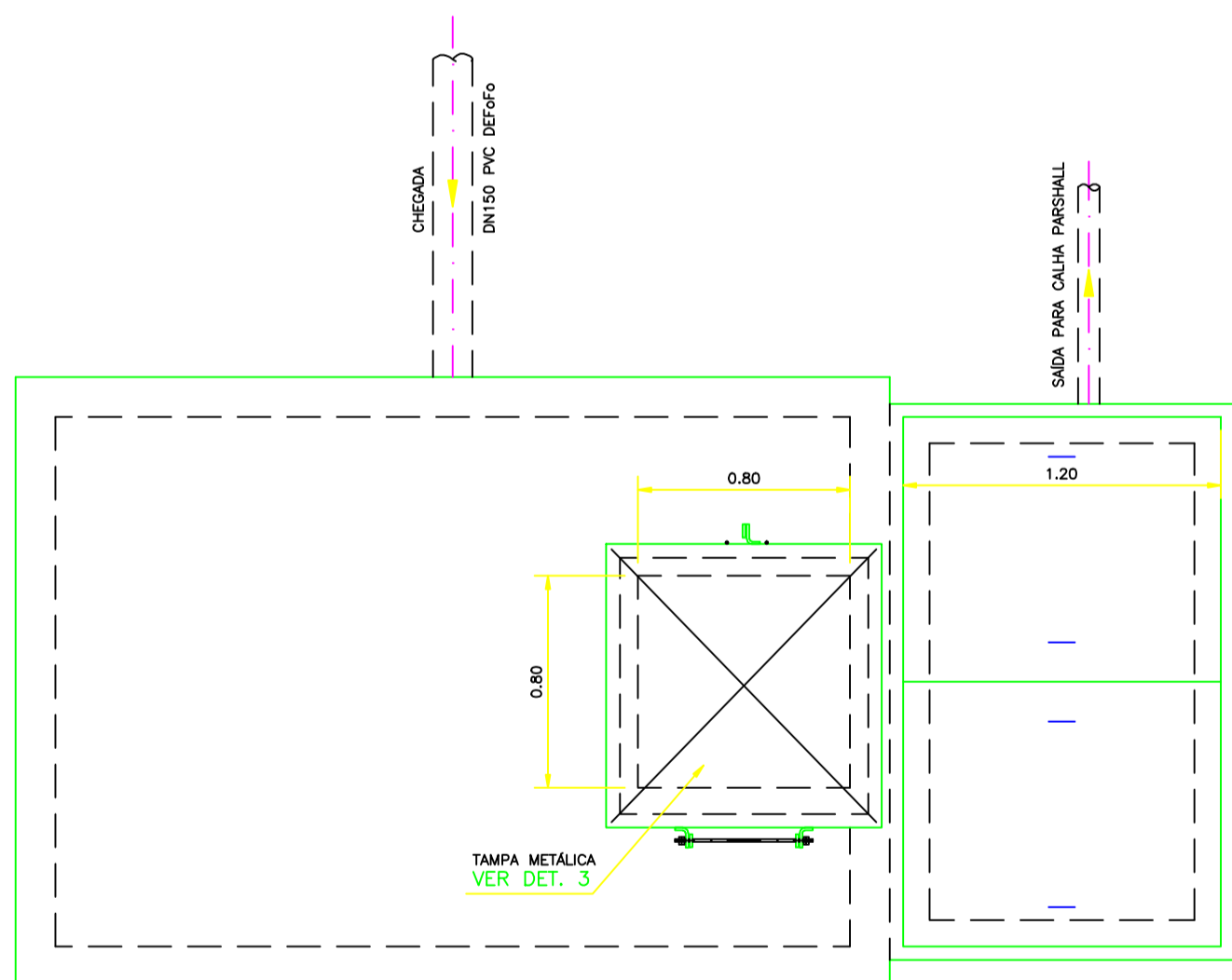
CONFIGURAÇÃO P/ PLOTAGEM		
Nº DA COR	Nº DA PENA	ESP. DA PENA
1	7	0.90
2	7	0.10
3	7	0.40
4	7	0.70
5	7	0.50
6	7	0.20
7	7	0.25
20	1	0.20
21	7	0.15
30	7	0.30
100	3	0.30
131	131	0.20
150	5	0.25
170	5	0.50
ESC. P/ PLOTAR 1=0.03		
Nº DO ARQUIVO P561NDHTE10_00		
TATIANA 30082006		



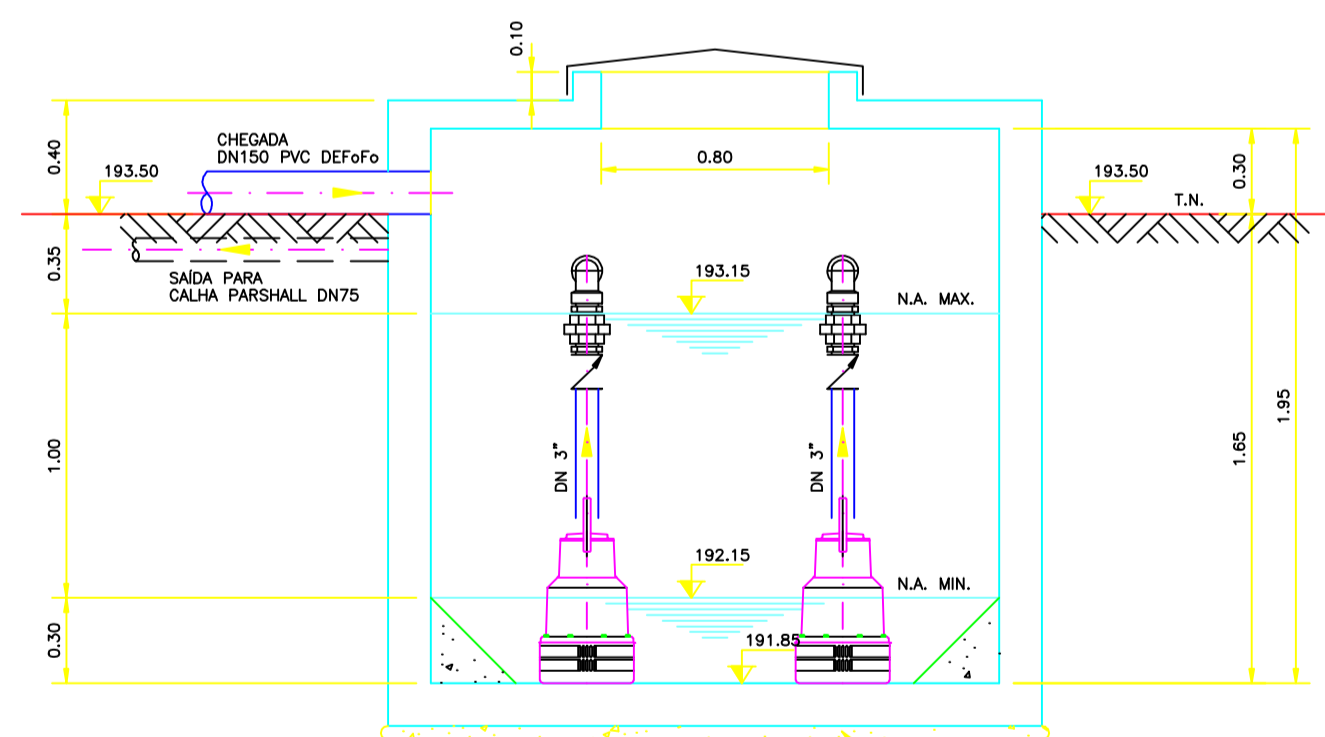
PLANTA BAIXA
ESC. 1:25



CORTE A-A
ESC. 1:25



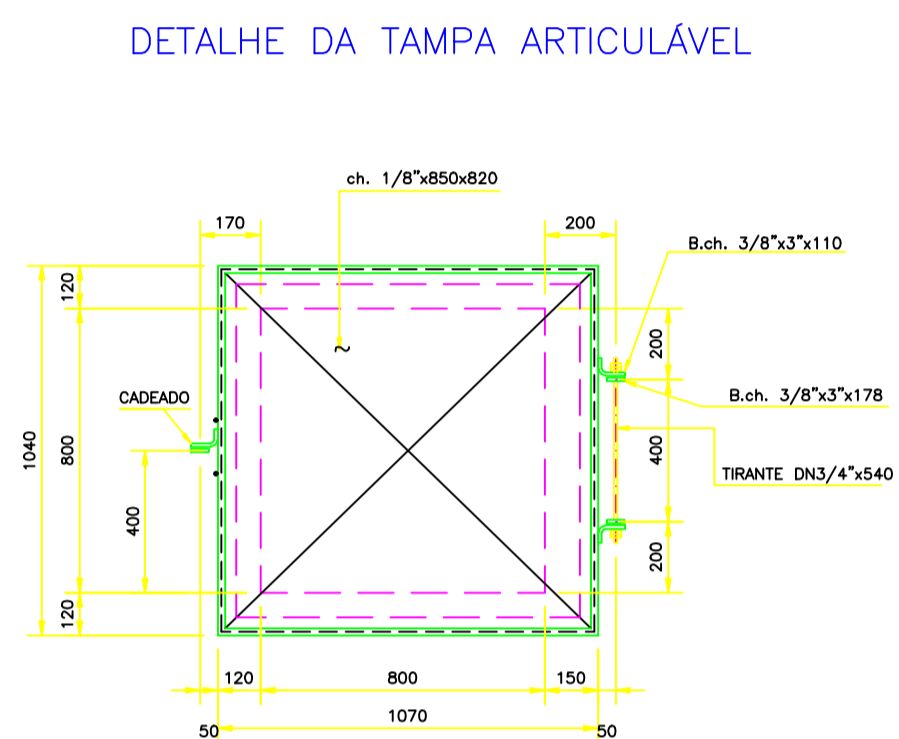
PLANTA SUPERIOR



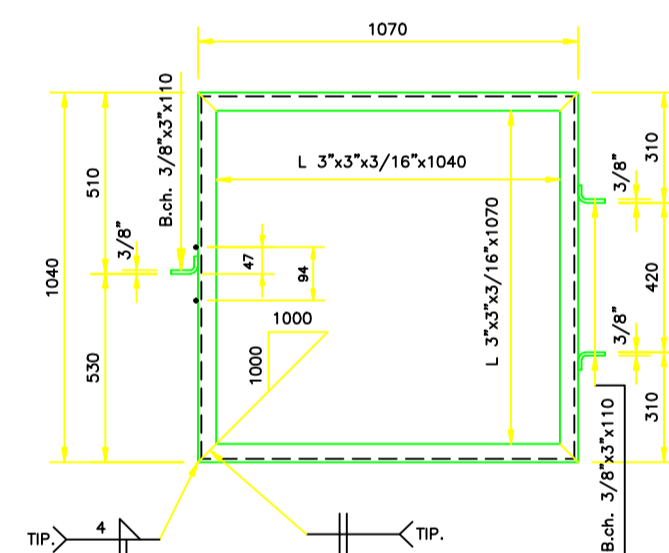
CORTE B-B

LASTRO DE CONCRETO MAGRO
ESPESSURA = 5cm

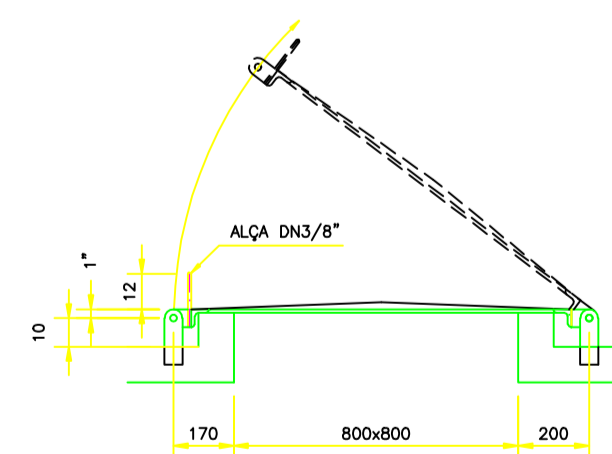
ESC. 1:25



PLANTA DO CONJUNTO



PLANTA DO QUADRO
ESC. 1:20



CORTE TÍPICO

RELAÇÃO DE MATERIAL							
ITEM	DISCRIMINAÇÃO	ABREV. FABR.	MATERIAL	DIAM. (mm)	UNID.	QUANT.	OBSERVAÇÃO
1	BOMBA ROBUSTA 1000T, 4cv	—	—	3"	UN	2	OU SIMILAR
2	TUBO SCH. 40, ROSCÁVEL		AÇO	3"	m	6,00	A RECORSTAR
3	V.R. VERTICAL, 150#, ROSCÁVEL		BRONZE	3"	UN	02	
4	NIPEL DUPLO, CLASSE 10, ROSCÁVEL		F. MALEÁVEL	3"	UN	08	
5	UNIÃO C/ ASSENTO CÔNICO DE BRONZE CLASSE 10, ROSCÁVEL		F. MALEÁVEL	3"	UN	04	
6	CURVA 90° FEMEA, CLASSE 10, ROSCÁVEL		F. MALEÁVEL	3"	UN	03	
7	R.G. 150#, ROSCÁVEL		BRONZE	3"	UN	02	
8	TE, CLASSE 10, ROSCÁVEL		F. MALEÁVEL	3"	UN	01	
9	TUBO CL.12	—	PVC/PBA	DN75	m	1,00	
10	ADAPTADOR PONTA/ROSCA	—	PVC/PBA	3,75"	UN	01	
11	MANIOTE FLEXÍVEL COM ABRAÇADEIRAS INOX	—	BORR.	3"	m	1,0	SERVIÇO ABRASIVO

[illegible]